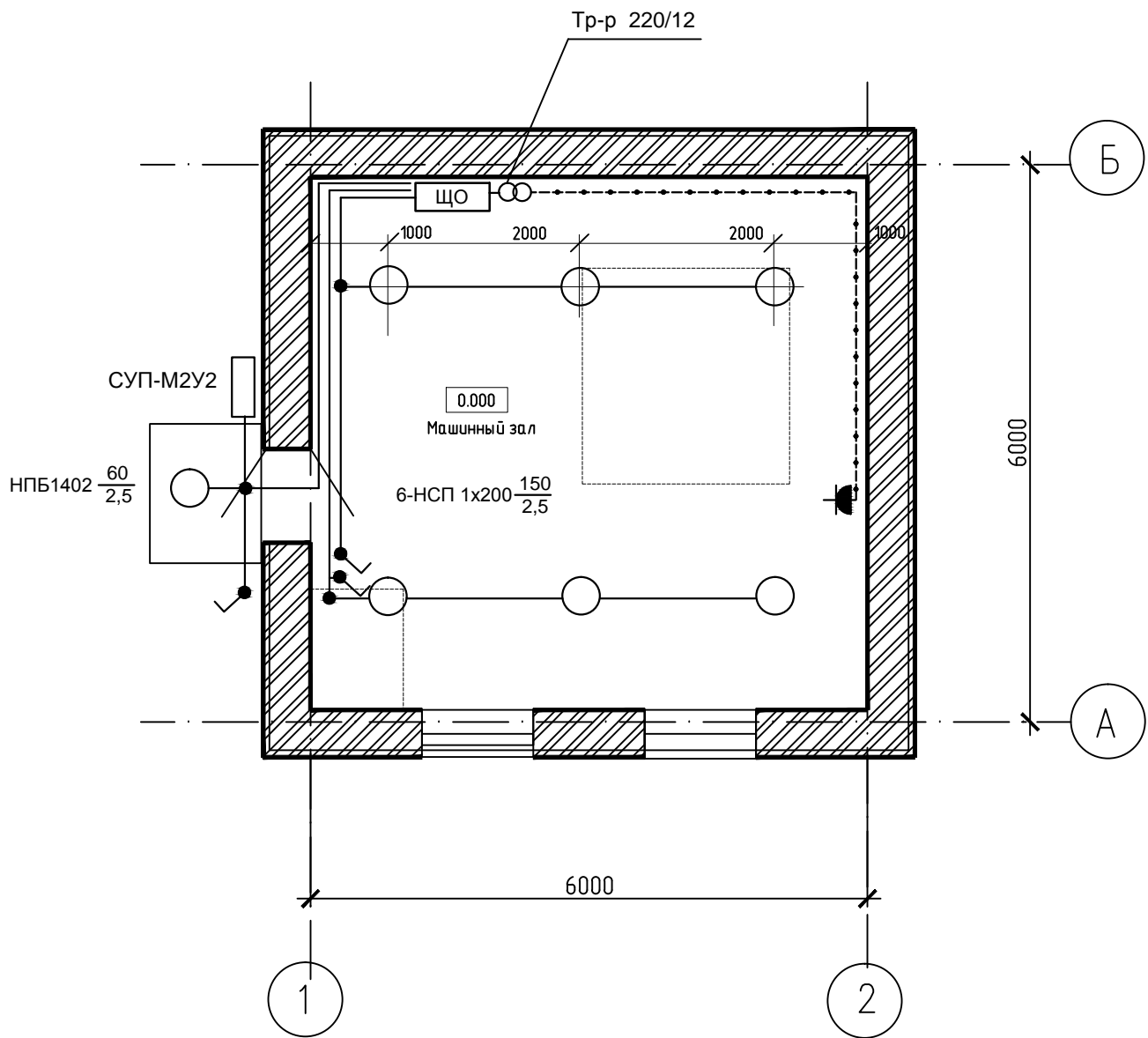


План на отм. 0,000



1. Напряжение сети освещения:
- общего рабочего ~ 220В;
 - переносного ремонтного ~ 12В.
2. Питание щитка рабочего освещения ЩО выполнить от ШС.
3. Групповую осветительную сеть в станции пожаротушения выполнить трёхпроводной (фазный, нулевой рабочий проводник, нулевой защитный проводник) кабелем ВВГнг, проложенным открыто по стенам и перекрытиям с креплением скобами. Кабели применять с расцветочными жилами.
4. Показатели системы освещения:
- освещаемая площадь 36,0м
 - установленная мощность рабочего освещения 1,235кВт
 - количество светильников 7шт.

Ведомость материалов

Поз	Условные графические обозначения	Наименование	Количество	Примечание
	ЩО	Щиток освещения навесной ЩРО 8505-2706-Н-УХЛ3	1	5.407-82.1.50 М4
	○	Светильник с лампой накаливания подвесной НСП 11-200 на крюке	6	5.407-91
	○	Светильник с лампой накаливания потолочный НПБ1402-60 на стене	1	5.407-91
	○	Ящик ЯТП с безопасным разделительным трансформатором ОСО-0,25; ~220/12В	1	5.407-112
	⌋	Розетка штепсельная брызгозащищённая, 12В, 10А, РШ-п-20-0-IP43-01-10/42УХЛ4	1	5.407-83
	⌋	Выключатель для открытой установки однополюсный ВА66-102В-В1 IP44 Wessen	3	5.407-83 Schneider Electric
	—	Кабель ВВГнг LS 2х1,5 (2L)	9м	ГОСТ 16442-80
	—	Кабель ВВГнг LS 3х1,5 (L+N)	15м	ГОСТ 16442-80
	—	Кабель ВВГнг LS 3х1,5 (L+PE+N)	30м	ГОСТ 16442-80
	—	Кабель ВВГнг LS 2х1,5 (2L)	14м	ГОСТ 16442-80
	□	Световой указатель СУП-МУ2 с надписью "Противопожарная насосная станция"	1	ТУ36-101-82
	●	Коробка У409У1	3	

Данные о групповых щитках с автоматическими выключателями

Поз	Тип	Установленная мощность, кВт	Номера автоматических выключателей				Ток расцепителя, А		Марка кабеля групповой сети
			Двухполюсные ВА61F29-1B16NA		Трёхполюсные		На вводе	На линии	
			Занятые	Резервные	Занятые	Резервные			
	ЩРО8505-2706						20		
			1					16	ВВГнг LS 3x1,5
			2					16	ВВГнг LS 3x1,5
			3					16	ВВГнг LS 3x1,5
			4					16	ВВГнг LS 3x1,5
				5,6					

НКПЮ-13/53-ИОС1.3.2

Реконструкция контейнерного терминала ст. Батарейная
г. Иркутск

Изм.	Кол. уч.	Лист	№ док.	Подпись	Дата	Противопожарная насосная станция	Стадия	Лист	Листов
Исполнил	Белкин				12.13		П	6	
Проверил	Карпец				12.13	Электроосвещение. План расположения электрооборудования и прокладки электрических сетей.	ООО "Бирюсапромстрой"		
Н.контр.	Баженова				12.13				